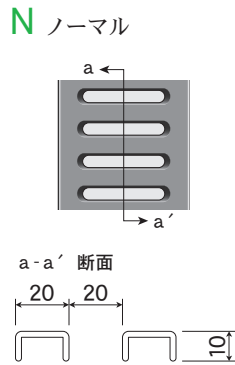
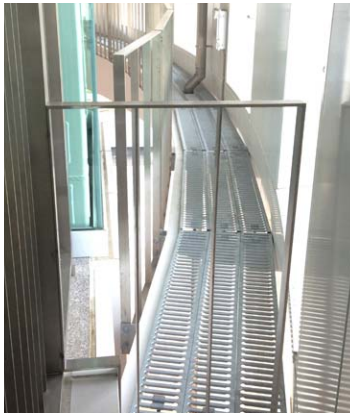


# UNITED

## ユナイテッドグレーチング

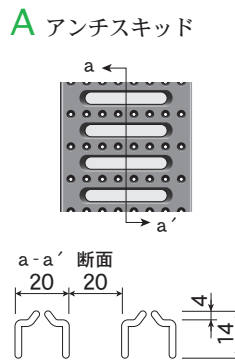
- 屋内床・屋外床・屋外壁等、あらゆる用途において安全・安心にご使用頂けます。
- 軽量で運搬・設置が簡単のため、工期の短縮化が図れます。
- スロット部があることにより、通気性、採光性が良く、安全で清潔な環境下での作業を実現します。
- Aタイプ『アンチスキッド』、『エンボス』は表面突起を施してあるため、すべり止め効果が高く、安全な作業が行えます。

### ● 溶融亜鉛めっき仕様 ■ 材料 SPHC (熱延鋼板) ■ 仕上 溶融亜鉛めっき品



型式記号	a寸法 mm	b寸法 mm	c寸法 mm	d寸法 mm	e寸法 mm	f寸法 mm	g寸法 mm	t寸法 mm	長さ mm	重量 kg/m
DM-N-150	150									4.9
DM-A-150	150									4.9
DM-N-200	200	60	60	20	20	11	11	2.0	4000	5.7
DM-N-250	250									6.4
DM-A-250	250									6.4

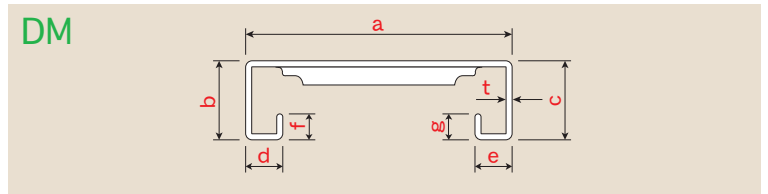
(Nはノーマル、Aはアンチスキッド) 最大長さ4000mmまで製作可能です。



**40H**

型式記号	a寸法 mm	b寸法 mm	c寸法 mm	d寸法 mm	e寸法 mm	f寸法 mm	g寸法 mm	t寸法 mm	長さ mm	重量 kg/m
DM-A-150	150									4.3
DM-N-200	200	40	40	20	20	11	11	2.0	4000	5.0
DM-N-250	250									5.8
DM-A-250	250									5.8

(Nはノーマル、Aはアンチスキッド) 最大長さ4000mmまで製作可能です。



### ■ 断面性能

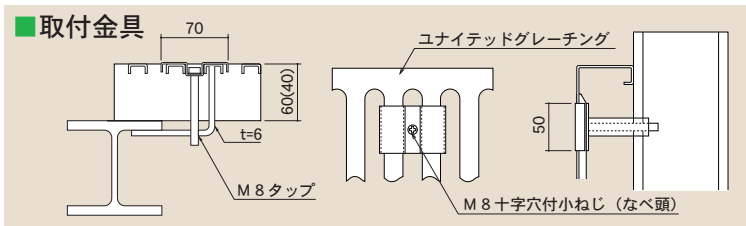
**60H**

製品幅 mm	有効断面積 cm <sup>2</sup>	断面二次モーメント Icm <sup>4</sup>		最大スパン cm
		1枚当たり	1m幅当たり	
150	4.2	21.12	140.8	230
200			105.6	210
250			84.5	190

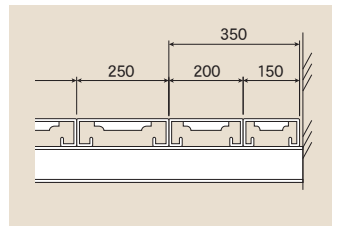
**40H**

製品幅 mm	有効断面積 cm <sup>2</sup>	断面二次モーメント Icm <sup>4</sup>		最大スパン cm
		1枚当たり	1m幅当たり	
150	3.4	7.92	52.8	160
200			39.6	150
250			31.7	140

設計条件：等分布荷重3.6kN/m<sup>2</sup> たわみ量L/500 (建築基準法施工令第85条より)



**■ 幅調整**  
ユナイテッドグレーチングの敷き込み幅は、3種類の寸法の組み合わせにより、50の倍数で寸法合わせが可能です。例えば右図の様に端部が350の場合は、200型と150型を組み合わせることでご利用下さい。



# ●高耐食性溶融めっき鋼板仕様

■材料・仕上 高耐食性溶融めっき鋼板

## 加工部 耐食性

●1T曲げ加工部の耐食性比較 (CCT JIS G 0594 C法)

板厚：2.3mm

●加工品SST：1500時間後の外観

板厚：2.3mm

	高耐食性溶融めっき鋼板 Y18 無機クロメートフリー	従来GF Y18 無機クロメートフリー	GI Z22 クロメート		高耐食性溶融めっき鋼板 (片面90g/m <sup>2</sup> ) Y18 クロメートフリー処理	GI (片面110g/m <sup>2</sup> ) Z22 クロメート処理
2000時間				表		
3000時間				裏		



### ワイドネオ60H

型式記号	a寸法 mm	b寸法 mm	c寸法 mm	d寸法 mm	e寸法 mm	f寸法 mm	t寸法 mm	長さ mm	重量 kg/m
WNH-F-2.0	250	60	60	22	22	206	2.0	5990	6.23
WNH-A-2.0									

(Fはノーマル、Aはエンボス)

最大長さ5990mmまで製作可能です。

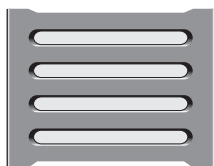
### ワイドネオ40H

型式記号	a寸法 mm	b寸法 mm	c寸法 mm	d寸法 mm	e寸法 mm	f寸法 mm	t寸法 mm	長さ mm	重量 kg/m
WNL-F-2.0	250	40	40	22	22	206	2.0	5990	5.60
WNL-A-2.0									

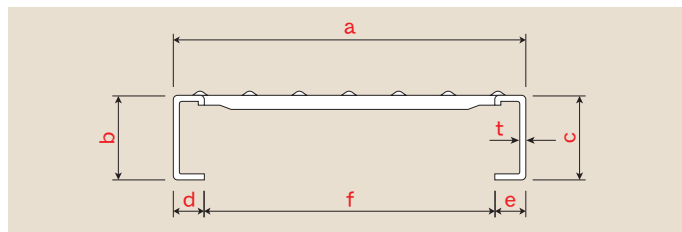
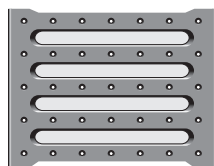
(Fはノーマル、Aはエンボス)

最大長さ5990mmまで製作可能です。

F ノーマル



A エンボス



### ■断面性能

#### 60H

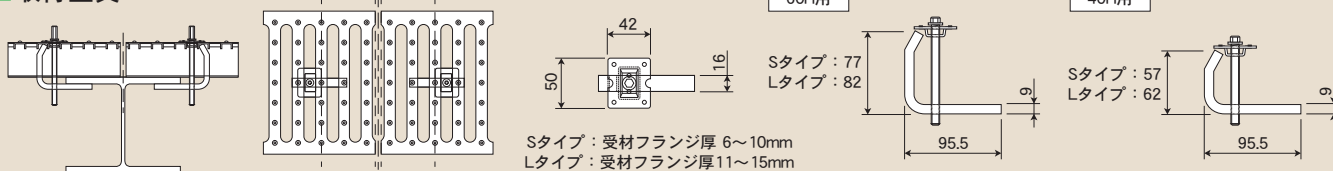
製品幅 mm	断面二次モーメント Icm <sup>4</sup>		断面係数 cm <sup>3</sup>	
	1枚当たり	1m幅当たり	1枚当たり	1m幅当たり
250	20.80	83.20	6.71	26.84

#### 40H

製品幅 mm	断面二次モーメント Icm <sup>4</sup>		断面係数 cm <sup>3</sup>	
	1枚当たり	1m幅当たり	1枚当たり	1m幅当たり
250	7.89	31.56	3.81	15.24

(許容曲げ応力度 fb=1600kgf/cm<sup>2</sup>=15.68kN/cm<sup>2</sup>)

### ■取付金具



### 用途

- 各種プラントの歩廊・階段・メンテナンスデッキ
- 各種工場の安全通路・作業床・歩廊・階段・設備架台
- 鉄塔等の踊り場・階段・プラットフォーム床材
- ビル屋上床・ヘリポートデッキ・屋上設備・クーリングタワー・カーテンウォール・目隠しフェンス・目隠しルーバー・天井・地下機械室床材
- 各種発電所・下水処理場の点検歩廊・床・階段
- 工場・倉庫内のラック棚
- 駐輪場の床材
- 水路用歩廊・水路用蓋
- 冷蔵倉庫・乾燥倉庫等の換気が要求される床材
- 土木及び建築用足場板
- その他あらゆる用途に