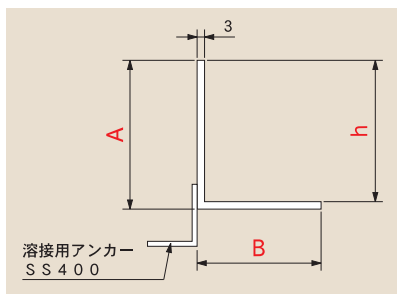
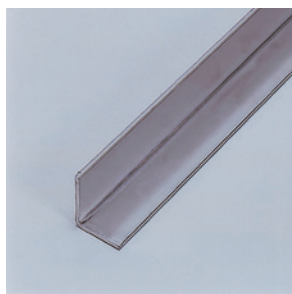


# インターロッキング用・カラー舗装用受枠

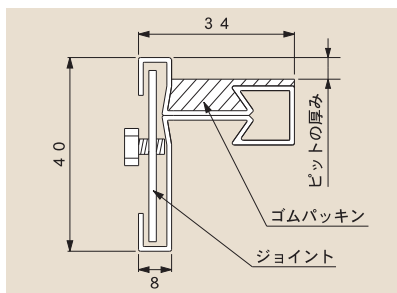
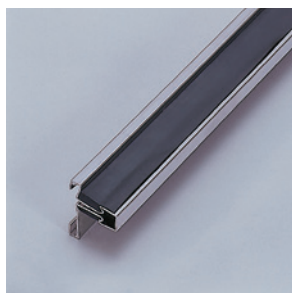
## KNS-SL カラー舗装化粧ぶた用受枠



| グレーチングの高さ $h$ (mm) | 受け枠寸法 (mm)<br>$t \times A \times B$ | 重量<br>(kg/m) | 価格<br>(円/m)   | コーナー加工<br>(円/ヶ所) |
|--------------------|-------------------------------------|--------------|---------------|------------------|
| 57                 | L 3×60×50                           | 5.2          | <b>19,200</b> | <b>1,700</b>     |
| 90                 | L 3×93×50                           | 6.8          | <b>33,200</b> | <b>2,000</b>     |

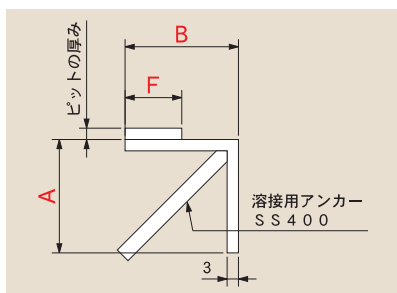
## ピット用受枠

### KNSLF ピット用受枠 (ゴムパッキン付)



| ピットの厚み (mm) | 受け枠寸法 (mm)<br>$t \times A \times B$ | 重量<br>(kg/m) | 価格<br>(円/m)   | コーナー加工<br>(円/ヶ所) |
|-------------|-------------------------------------|--------------|---------------|------------------|
| 3~4         | L 8×40×34                           | 2.2          | <b>14,200</b> | <b>2,000</b>     |

### KNSPL ピット用受枠 Lアングル仕様



| ピットの厚み (mm) | 目地 $F$ (mm) | 受け枠寸法 (mm)<br>$t \times A \times B$ | 重量<br>(kg/m) | 価格<br>(円/m)   | コーナー加工<br>(円/ヶ所) |
|-------------|-------------|-------------------------------------|--------------|---------------|------------------|
| 3~4         | 15          | L 3×28×30                           | 3.4          | <b>19,400</b> | <b>1,700</b>     |
| 5~6         |             | L 3×28×30                           | 3.6          | <b>21,000</b> |                  |
| 3~4         |             | L 3×30×41                           | 4.4          | <b>26,400</b> |                  |
| 5~6         |             | L 3×30×41                           | 4.6          | <b>27,800</b> |                  |

- コーナーアングルは両サイド1m当たりの価格といたします。
- 標準サイズ以外の場合は別途お見積いたします。
- 本、価格表の5万円以下のご注文については、小口運賃として別途3,000円を申し受けます。